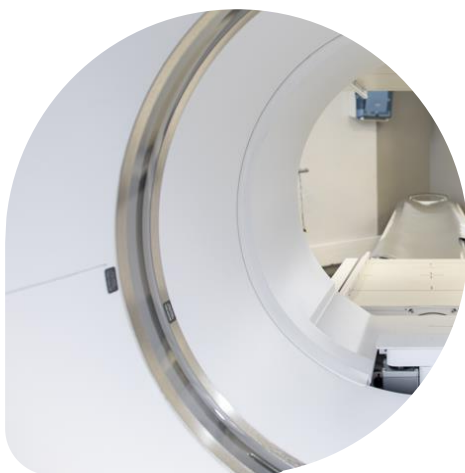




**IMAGERIE MOLÉCULAIRE
& FONCTIONNELLE**



**SCINTISCAN DES
PARATHYROÏDES**
FICHE D'INFORMATION

SECRÉTARIAT : 01 48 20 04 33 – FAX : 01 42 43 00 74
www.groupe-imf.com – contact@groupe-imf.com

QU'EST-CE QU'UN SCINTISCAN DES PARATHYROÏDES ?

- Le **scintiscan des parathyroïdes** est un examen d'imagerie médicale permettant de détecter le fonctionnement anormal d'une ou plusieurs glandes parathyroïdes.
- Les **parathyroïdes** sont des glandes situées dans le cou, en arrière de la thyroïde (parfois dans le thorax), au nombre de quatre.
- Ces glandes **régulent le taux de calcium** dans le sang via une hormone: la parathormone (PTH).
- Dans certains cas, une ou plusieurs glandes parathyroïdes peuvent **sécréter trop de parathormone** (PTH), entraînant notamment une augmentation du calcium dans le sang.
- Le traitement d'une hyperparathyroïdie est **chirurgical**.
- Le scintiscan des parathyroïdes va permettre de **localiser** l'emplacement de la ou des parathyroïdes hyperfonctionnelles avant la chirurgie.



QUELLES SONT LES CONSIGNES POUR CET EXAMEN ?

- Pas besoin d'être à jeun. Prenez vos médicaments comme d'habitude.
- Signalez-nous si vous êtes **enceinte**, susceptible de l'être ou que vous **allaitez**.



N'OUBLIEZ PAS D'APPORTER

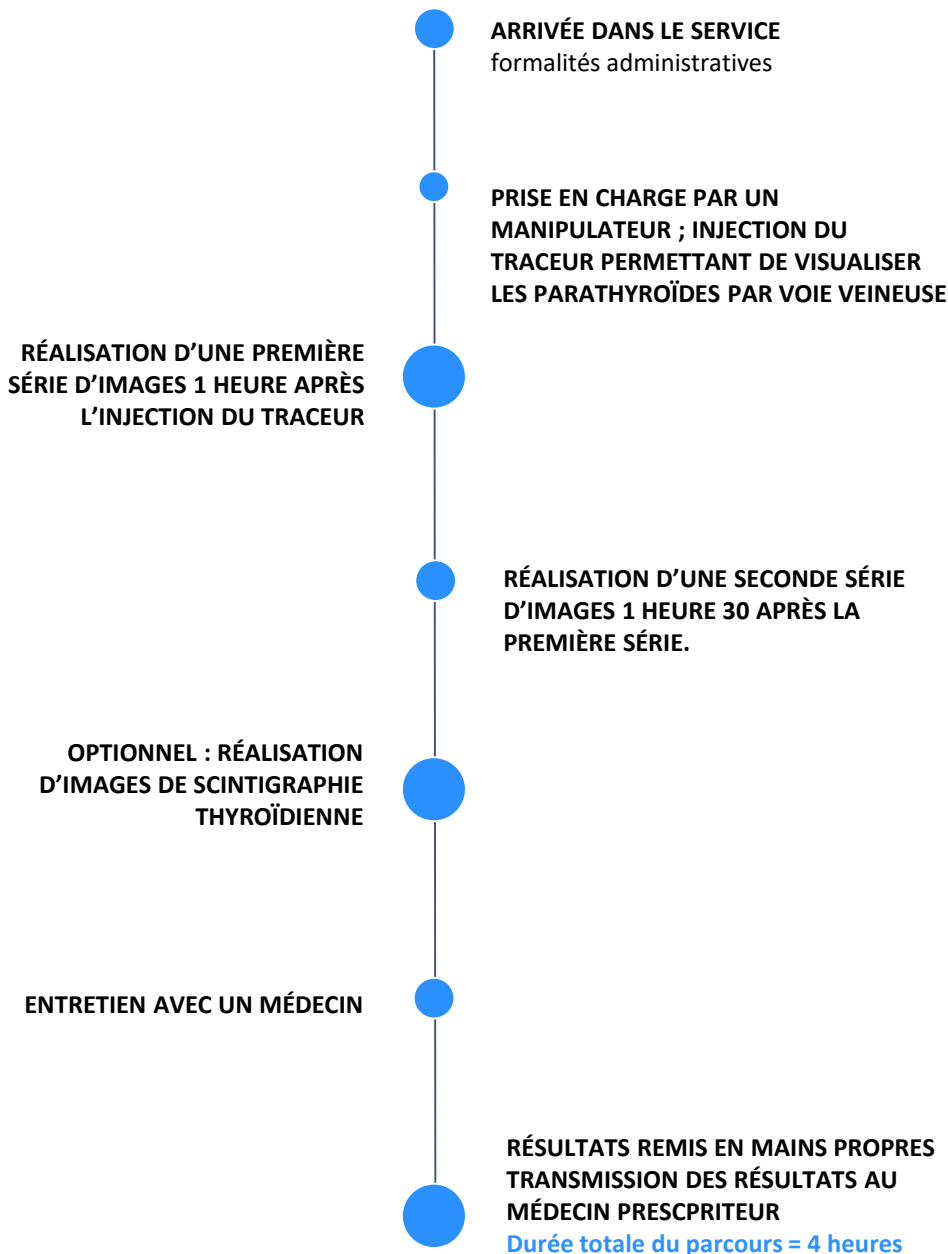
- Votre **carte vitale et votre attestation mutuelle**.
- La demande de votre médecin et vos **courriers médicaux**.
- Votre ordonnance de **médicaments**.
- Vos anciens **examens** (échographies, scintigraphies, scanners, résultats des dernières prises de sang et notamment PTH).

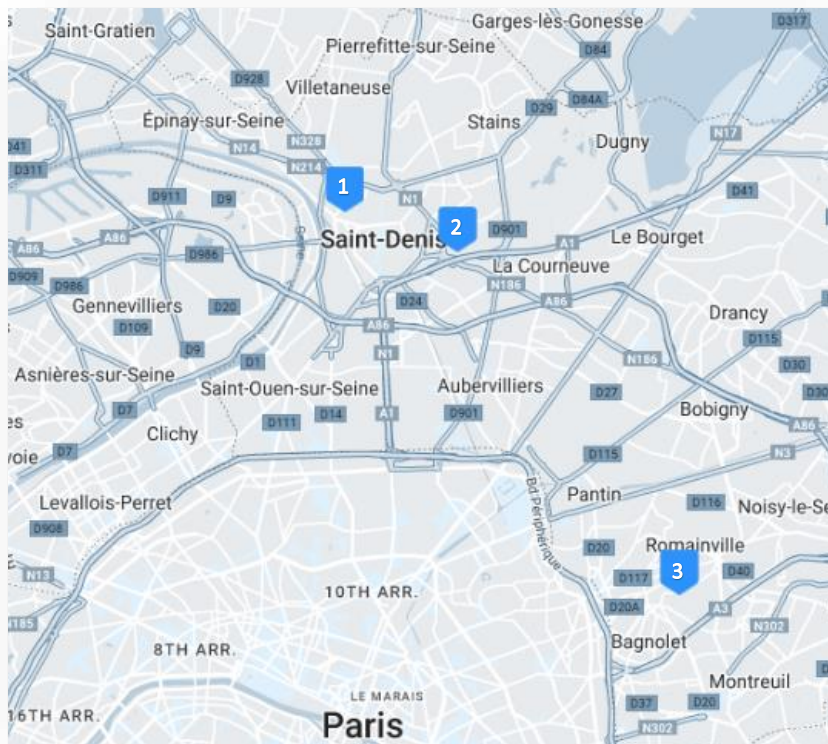


UNE FOIS L'EXAMEN TERMINÉ

- Vous pourrez reprendre vos activités habituelles.
- Aucune mesure d'éviction n'est recommandée pour l'entourage, y-compris pour les enfants et les femmes enceintes.
- Le traceur utilisé ne provoque aucun effet secondaire et aucun risque d'allergie.

DÉCOUVREZ PAS À PAS LES ÉTAPES DE VOTRE EXAMEN





PLAN D'ACCÈS

1 SERVICE DE SCINTIGRAPHIE – TEP CENTRE CARDIOLOGIQUE DU NORD

32-36 Rue des Moulins Gémeaux
93200 Saint-Denis

PARKING

3, rue de la Poterie 93200 Saint-Denis
Parking sécurisé du CCN à proximité,
gardien et surveillé 7j/7 et 24h/24
Payant (uniquement par carte bancaire)

TRAIN

Gare de Saint-Denis: RER D ou ligne H, puis
tramway T8 arrêt Paul Eluard

TRAMWAY

Tramway T8 : arrêt Paul Eluard
Tramway T1: arrêt Gérard Philippe

BUS

Lignes 154, 168, 170, 177, 178, 255, 268, 361

MÉTRO

Ligne 13: arrêt Saint-Denis Porte de Paris
puis tramway T8 arrêt Paul Eluard

2 SERVICE DE SCINTIGRAPHIE – TEP HÔPITAL DELAFONTAINE

2 rue du Docteur Delafontaine
93200 Saint-Denis

PARKING

Parking de l'hôpital

TRAIN

Gare de Saint-Denis: RER D ou ligne H,
puis tramway T1 arrêt Hôpital
Delafontaine

TRAMWAY

Tramway T1 : arrêt Hôpital Delafontaine

BUS

Lignes 154, 253, 254

MÉTRO

Ligne 13: arrêt Saint-Denis Basilique puis
tramway T1 arrêt Hôpital Delafontaine
Ligne 7: arrêt La Courneuve 8 mai 45 puis
tramway T1 arrêt Hôpital Delafontaine

3 SERVICE DE MÉDECINE NUCLÉAIRE – TEP CMC FLORÉAL

40 rue Floréal
93170 Bagnolet

PARKING

Parking de l'hôpital

MÉTRO

Ligne 11: arrêt Serge Gainsbourg

BUS

Ligne 318, descendre arrêt Jeanne Hornet.
Ligne 105, descendre à l'arrêt Liberté

COORDONNÉES

Secrétariat : 01 48 20 04 33 – Fax : 01 42 43 00 74
www.groupe-imf.com – contact@groupe-imf.com